

A.L.C. – STR

A.L.C.-STR is een aangepaste *A.L.C.-Media* om de grote volumeverschillen te corrigeren voor specifiek online streaming.

Grote volumeverschillen in het geluid zijn één van de meest voorkomende problemen bij het online live volgen en het opnemen van begrafenissen en crematies.

Momenten zijn te zacht en onverstaaanbaar en op andere momenten weer te hard waarbij de apparatuur overstuurt.

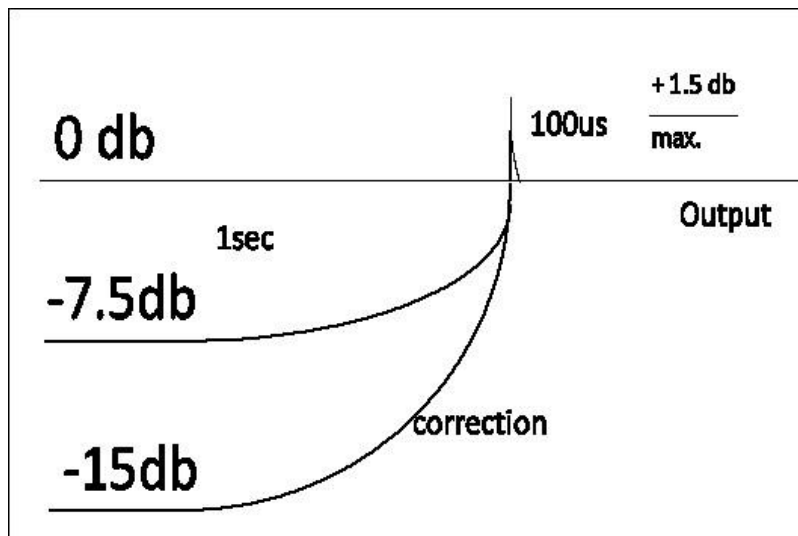
De *A.L.C.-STR* is eenvoudig in te stellen en aan te sluiten.



A.L.C.-STR kan volume verschillen van +/- 15 dB zonder problemen corrigeren net als de *A.L.C -Media*.

Alle signalen hoger dan 0 dB (standaard) worden binnen 100 µs bij geregeld naar 0 dB, maar dan intern.

Het enige verschil met de *A.L.C.-STR* is dat de *A.L.C. -STR* een ingang gain regeling heeft met een gevoeligheid van -20 dB en een uitgangsniveau +10 dB hoger is dan de 0 dB.



Afhankelijk van de instelling van de correctie knop (bijv. 15 dB) worden alle audiosignalen automatisch tussen de 0 en -15 dB bijgesteld naar 0 dB .
 Alle signalen die hoger zijn dan 0 dB worden altijd automatisch bijgesteld naar 0 dB.

Het gevolg is dat een streaming signaal aangeboden kan worden welke nooit over 0 dB gaat en alles tot aan -15 dB bij geregeld wordt.
 Het signaal is dan voor 95% van de gevallen altijd 0 dB op de stream.
 Hier is aanbevolen om de signalen niet meer te corrigeren dan 15 dB , Dit is meer dan voldoende.

Het aansluiten :



De *A.L.C.-STR* wordt tussen de geluidsinstallatie en de Streaming geplaatst.

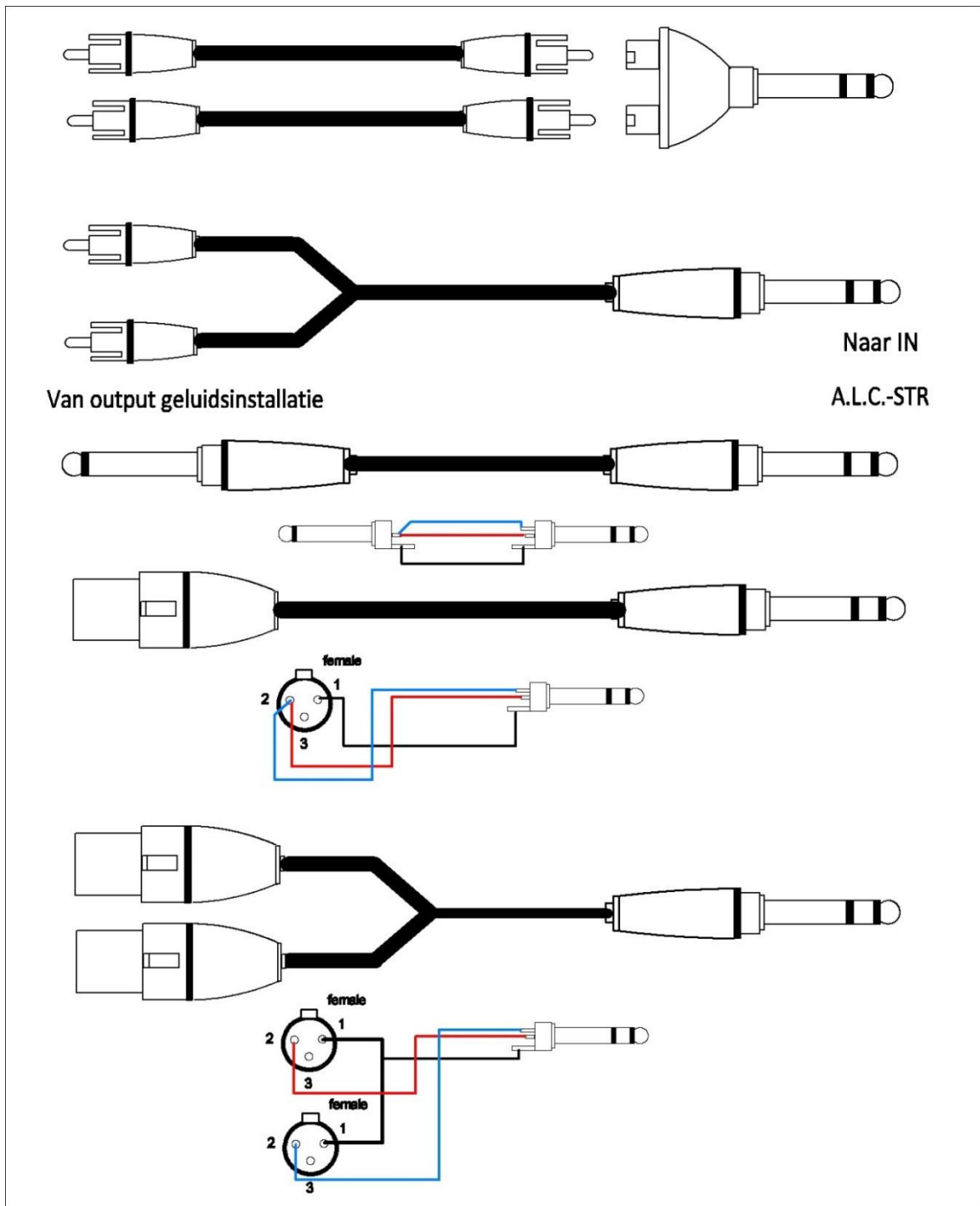
Hiervoor zijn diverse aansluitmogelijkheden .

Ingang van de *A.L.C.-STR*

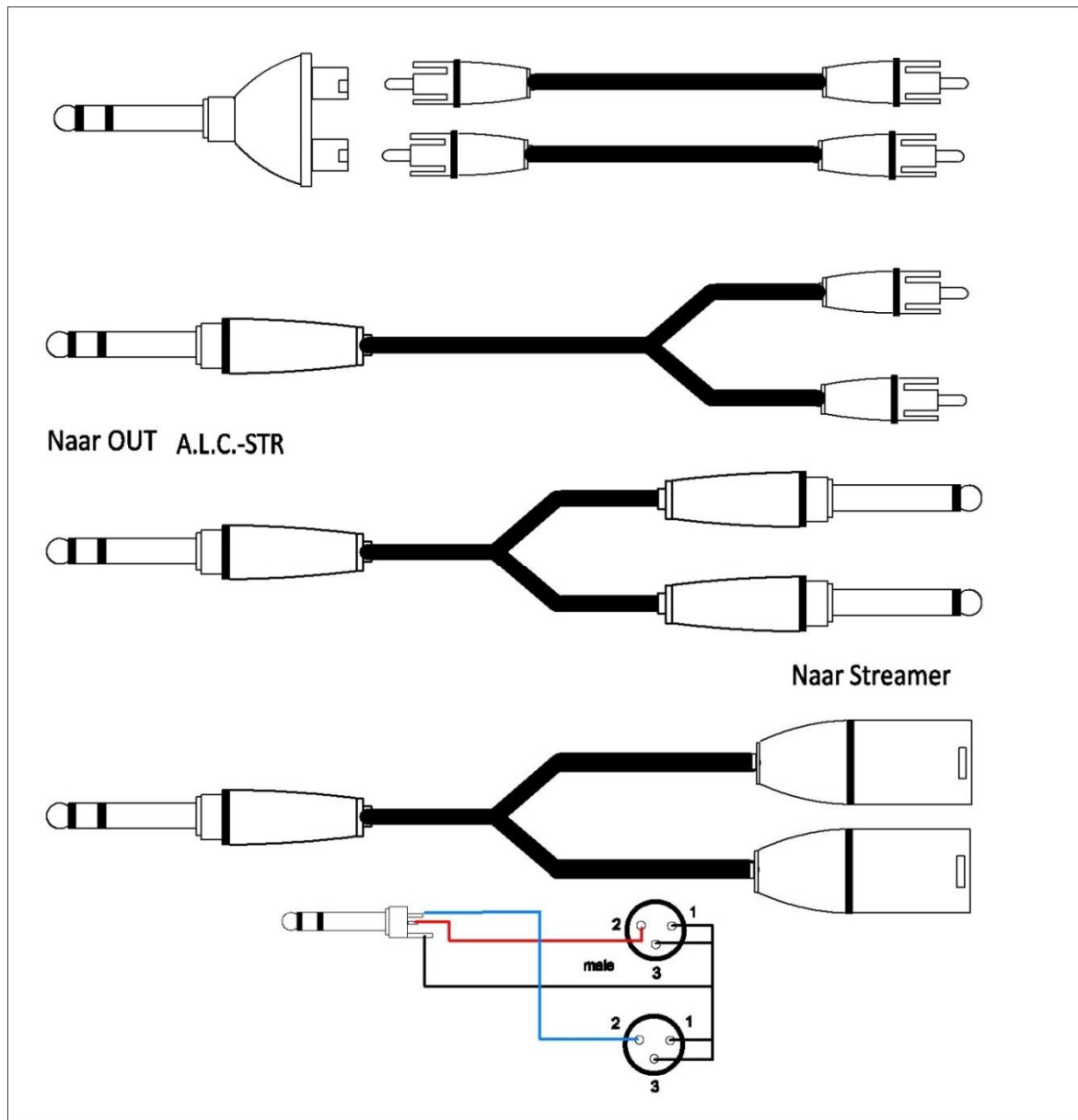
Voor het ingangssignaal naar de *A.L.C.-STR* geniet het de voorkeur een Aux pre / tape out of indien niet mogelijk gewoon links of rechts mono of stereo signaal te gebruiken.

Aux pre heeft als voordeel dat het signaal geen toonregeling heeft en niet wordt beïnvloed door andere instellingen behalve de gain.

Ingang van de A.L.C.-STR



De uitgang van de A.L.C.-STR



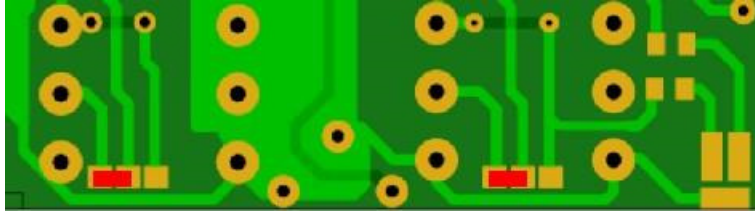
De uitgang van de *A.L.C.-STR* is ongebalanceerd, vandaar dat het uitgangssignaal ook met 10 dB is gecorrigeerd .

Soldeer jumper opties :

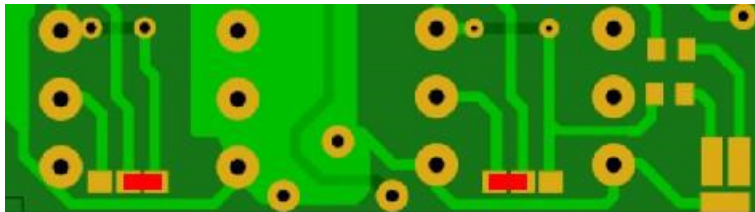
Intern : verwijder de 4 schroeven aan de achterkant, daar de twee moeren in en output.

Verwijder de achterkant en leg de alc regeling op zijn kop.

Normale aansluiting stereo in en uit .



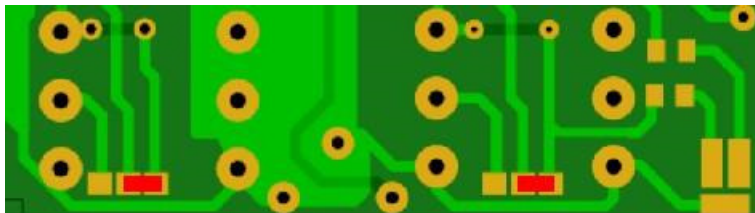
Mono in en stereo uit.



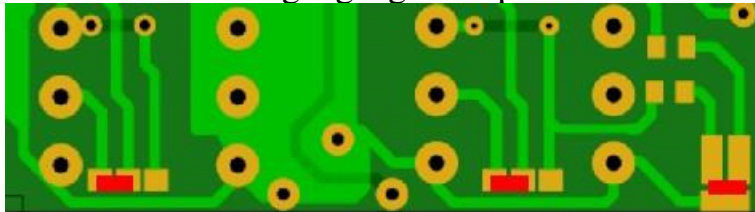
Stereo in mono uit.



Mono in mono uit. B.v. voor insertie mono kanaal telefoonlijn omroep



Stereo in/uit en uitgang signaal op -3 db



Het afregelen van de A.L.C.-STR.

Ervan uitgaande dat de geluidsinstallatie goed is afgeregeld, (dit moet vooraf geregeld zijn) is het het handigst dat er een goed verstaanbare spreker achter een microfoon staat en zijn verhaal doet tijdens voor de test.

1. Afregelen Setpoint rode led:

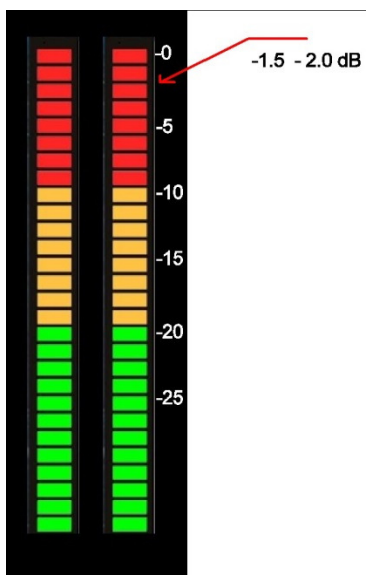
1. Zet de Correctie, Gain en Volume uitgang op nul
2. De leds aan de voorkant: groen en geel geven aan dat er een signaal binnenkomt, **rood is setpoint of terwijl 0 dB**.
3. Regel het signaal af wat naar de alc regeling gaat totdat de rode led Setpoint brandt/knippert!

Totdat de rode led aan gaat en absoluut niet verder!

Opm.: Indien deze niet begint te branden kun je de gain regeling aan de achterzijde van de alc hoger draaien tot een max. van 20 dB,
Mocht dat nog niet genoeg zijn dan is het ingangssignaal te klein.
Zie setpoint problemen.

2. Afregelen output volume **PPM METER** !:

1. Zet de correctie nu op 15 dB
2. Sluit een geluidsbron aan bijvoorbeeld muziek en speel deze muziek af op een goed hoog niveau.
3. Rode led zal nu goed moeten branden
4. Regel het uitgangsvolume alc af, totdat de PPM meter streaming -1.5 – 2.0 dB aangeeft.



De A.L.C. regeling zal er nu voor zorgen dat de streaming signalen nooit boven de 0 dB komen, en alle signalen kleiner dan 0 db met 15 db corrigeren

Setpoint problemen :

De gain op de mengtafel/voorversterker is te laag om setpoint te halen.
Regel deze opnieuw af voor voldoende gain

Mocht het signaal nog steeds te laag zijn dan kan het handig zijn om de correctie op 5 dB te zetten en dan de gain achter op de alc opnieuw af te regelen totdat de rode led (setpoint) gaat branden.

Totdat de rode led aan gaat en absoluut niet verder !

Het 0 dB punt van de correctie nu op 5 dB ligt, dit houdt in dat als je deze nu 15 dB zet er maar 10 dB wordt bijgesteld .

Om nu dus 15 dB te willen bijregelen dien je de correctie nu op 20 dB zetten i.p.v. 15 dB.

De gehele schaalverdeling correctie is dus nu 5 db verschoven

Ook het product door ons te laten installeren behoort tot de mogelijkheden.
Al onze producten worden in Nederland met de hand duurzaam geproduceerd en zijn geen wegwerpproducten. Alle componenten zijn zo veel mogelijk als standaard gekozen zodat het apparaat ten alle tijden is te repareren *.
De eventuele bijgeleverde accessoires zijn recyclebaar.

ACTRONIC

Omhaal 38

7887 CE ERICA

tel:06-22865406

+31591302193

Mail: contact@actronic.nl

kvk. 04041801

* zolang de benodigde onderdelen worden gefabriceerd of voorradig zijn